

Kurzbericht



Drohnen Aufnahme des Konferenzhotels Lufthansa Seeheim | Mario Andreyra / www.vonganzoben.de

Lufthansa Seeheim

Lufthansaring 1
64342 Seeheim-Jugenheim

Tel: +49 69 696 13 1000
Fax: +49 69 696 13 1015

info@lufthansa-seeheim.de
www.lh-seeheim.de

Herzlich willkommen!

Das Konferenzhotel Lufthansa Seeheim zählt mit 483 Zimmern und Veranstaltungskapazitäten für bis zu 600 Personen zu den führenden Konferenzhotels in Deutschland. Mit der besonderen Lage mitten im Grünen vor den Toren von Frankfurt am Main bietet das Vier Sterne-Hotel Tagungsqualität, Gastlichkeit und aktive Erholung. Das Hotel ist seit über 10 Jahren Garant für Tagungen und Konferenzen auf Top-Niveau und entwickelt kontinuierlich innovative Veranstaltungskonzepte für Gäste aus dem In- und Ausland.

PRÜFERGEBNIS

für

Lufthansa Seeheim

64342 Seeheim-Jugenheim, Zertifikats-ID: PA-13955-2024



Dieses Angebot wurde nach den Kriterien
der bundesweiten Kennzeichnung

»Reisen für Alle«

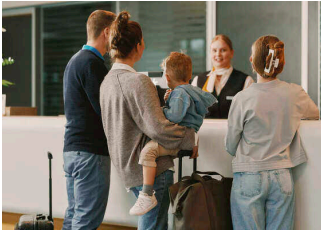
eingestuft und ist berechtigt, im Zeitraum

Juli 2025 – Juni 2028

die Auszeichnung

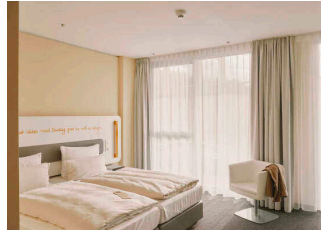
»Barrierefreiheit geprüft«

sowie die dazu gehörigen Piktogramme zu führen
und vertragsgemäß zu nutzen.



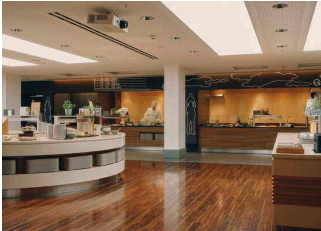
Rezeption

FRANZ GRUENEWALD

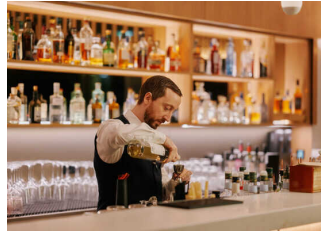


Ein Doppelzimmer, in das die Sonne scheint

FRANZ GRUENEWALD



FRANZ GRUENEWALD



Man sieht einen Bartender, der ein Getränk zubereitet

FRANZ GRUENEWALD

Barrierefreiheit auf einen Blick

- Parkplatz für Menschen mit Behinderung
- Zwei barrierefrei konzipierte Zimmer
- Gebäude stufenlos zugänglich
- Alle für den Gast nutzbaren und erhobenen Räume und Einrichtungen sind stufenlos oder über eine Rampe oder einen Aufzug erreichbar
- 80 cm Mindestbreite aller Durchgänge/Türen
- WC für Menschen mit Behinderung
- Schwellenlose, große Dusche
- Duschstuhl oder –sitz vorhanden
- Assistenzhunde willkommen

Informationen für Menschen mit Gehbehinderung und Rollstuhlfahrer

Alle prüfrelevanten Bereiche erfüllen die Qualitätskriterien der Kennzeichnung „**Barrierefreiheit geprüft – barrierefrei für Menschen mit Gehbehinderung und teilweise barrierefrei für Rollstuhlfahrer**“.

Einige **Hinweise zur Barrierefreiheit** haben wir nachfolgend zusammengestellt. Detaillierte Angaben finden Sie im Prüfbericht.

- Es sind sechs Parkplätze für Menschen mit Behinderung vorhanden.
- In 20 m Entfernung befindet sich die Haltestelle des Lufthansa Shuttle Bus.
- Alle für den Gast nutzbaren und erhobenen Räume und Einrichtungen sind stufenlos/ ebenerdig oder über eine Rampe oder einen Aufzug zugänglich. Ausgenommen ist die Bar Last Call. Diese ist nur über Stufen zu erreichen.
- Alle für den Gast nutzbaren und erhobenen Türen/Durchgänge sind mindestens 80 cm breit.
- Der Rezeptionstresen ist 115 cm hoch.
- Es sind zwei barrierefrei konzipierte Zimmer vorhanden.
- Das WC auf dem Zimmer ist von einer Seite aus anfahrbar (mindestens 80 cm). Es sind links und rechts klappbare Haltegriffe vorhanden.
- Das Waschbecken ist unterfahrbar und der Spiegel im Stehen und Sitzen einsehbar.
- Der Zugang zur Dusche erfolgt schwellenlos. Ein Haltegriff und ein Duschstuhl sind vorhanden.
- Im Speiseraum und der Bar sind Tische vorhanden, die max. 80 cm hoch und in einer Höhe von 67 cm und einer Tiefe von 30 cm unterfahrbar sind.
- Es steht ein Wellnessbereich zur Verfügung. Dieser wurde erhoben, aber in der Bewertung nicht berücksichtigt.
- Zum Einstieg in das Schwimmbecken gibt es eine Leiter mit Handlauf.
- Es sind öffentliche WCs für Menschen mit Behinderung vorhanden, welche von mindestens einer Seite anfahrbar sind (mindestens 80 cm). Es sind links und rechts klappbare Haltegriffe vorhanden.

Informationen für Menschen mit Hörbehinderung und gehörlose Menschen

Einige **Hinweise zur Barrierefreiheit** haben wir nachfolgend zusammengestellt. Detaillierte Angaben finden Sie im Prüfbericht.

- Es ist keine induktive Höranlage vorhanden.
- WLAN steht zur Verfügung.

- Es ist eine frei verfügbare Steckdose in der Nähe des Bettes vorhanden.
- Ein abgehender Notruf im Aufzug wird nur akustisch bestätigt. Alternativ sind Treppen vorhanden.

Informationen für Menschen mit Sehbehinderung und blinde Menschen

Einige **Hinweise zur Barrierefreiheit** haben wir nachfolgend zusammengestellt. Detaillierte Angaben finden Sie im Prüfbericht.

- Assistenzhunde sind willkommen.
- Die Beschilderung (zur Orientierung) ist in gut lesbarer und kontrastreicher Schrift gestaltet.
- Alle erhobenen und für den Gast nutzbaren Bereiche sind hell und blendfrei ausgeleuchtet.
- Ein abgehender Notruf im Aufzug wird akustisch bestätigt.
- Treppen weisen teilweise an der ersten und letzten Stufe visuell kontrastreiche Kanten auf.
- Treppen weisen mindestens einen einseitigen Handlauf auf.
- Informationen sind nicht in Braille- oder Prismenschrift verfügbar.

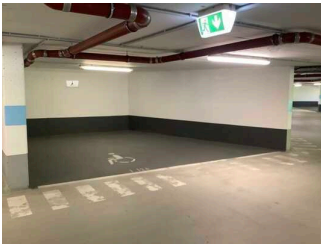
Informationen für Gäste mit kognitiven Beeinträchtigungen

Einige **Hinweise zur Barrierefreiheit** haben wir nachfolgend zusammengestellt. Detaillierte Angaben finden Sie im Prüfbericht.

- Der Name des Hotels ist von außen klar erkennbar.
- In 20 m Entfernung befindet sich die Haltestelle des Lufthansa Shuttle Bus.
- Die Ziele der Wege sind in Sichtweite oder es sind Wegezeichen in ständig sichtbarem Abstand vorhanden.
- Informationen sind nicht in leichter Sprache vorhanden.

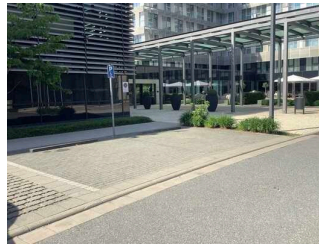
Bildergalerie

Wir haben für Sie einige Fotos aus dem Betrieb / Angebot zusammengestellt. In den Detailberichten finden Sie weitere Fotos.



Parken

©Marie Schmelzeisen



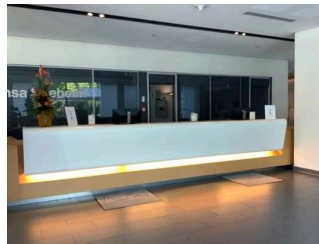
Parken

©Agnes Allig



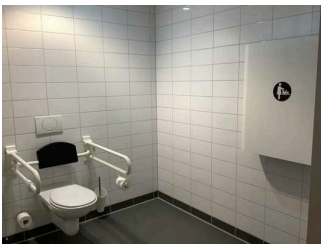
Eingang

©Agnes Allig



Rezeption

©Agnes Allig



Öffentliches WC

©Agnes Allig



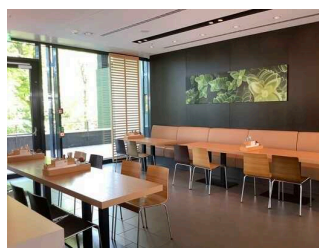
Zimmer 141 mit Sanitärraum

©Agnes Allig



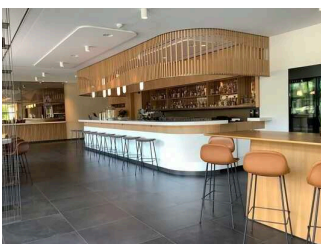
Zimmer 241 mit Sanitärraum

©Agnes Allig



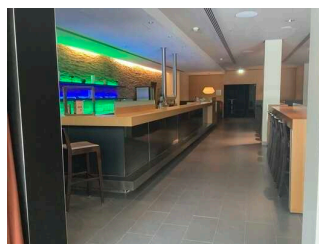
Restaurant eat & meet, Ebene -1

©Agnes Allig



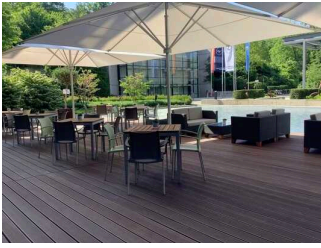
Bar Upper Deck, Ebene 0

©Agnes Allig



Bar Last Call, Ebene -1

©Agnes Allig



Außengastronomie

©Agnes Allig



Tagungsraum

©Agnes Allig



Shop, Ebene 0

©Agnes Allig



Schwimmbad

©Agnes Allig



Sauna

©Agnes Allig



Fitnessbereich

©Agnes Allig

Informationen zum Kennzeichnungssystem „Reisen für Alle“

Alle nach „Reisen für Alle“ **zertifizierten Betriebe und Orte** erfüllen folgende Kriterien:

- Die Daten und Angaben zur Barrierefreiheit wurden von **externen, speziell geschulten Erhebern** vor Ort erhoben und geprüft. Es handelt sich um keine Selbsteinschätzung.
- Die Daten zur Barrierefreiheit liegen **im Detail** vor und können von Gästen eingesehen werden.
- Mindestens ein Mitarbeiter hat an einer **Schulung** zum Thema „**Barrierefreiheit als Komfort- und Qualitätsmerkmal**“ teilgenommen.

Die Kennzeichnung – Erläuterung der Logos und Piktogramme

Das Kennzeichen „**Information zur Barrierefreiheit**“ signalisiert, dass detaillierte und geprüfte Informationen zur Barrierefreiheit für alle Personengruppen vorliegen.



Das Kennzeichen „**Barrierefreiheit geprüft**“ basiert auf „Information zur Barrierefreiheit“ und bedeutet, dass zusätzlich die Qualitätskriterien für bestimmte Personengruppen teilweise oder vollständig erfüllt sind.



Die Kennzeichnung „**Barrierefreiheit geprüft**“ liegt in zwei Qualitätsstufen vor:

„**Barrierefreiheit geprüft: teilweise barrierefrei**“.

Die Qualitätskriterien sind für die dargestellte Personengruppe der Rollstuhlfahrer teilweise erfüllt, d. h. das Angebot ist für Rollstuhlfahrer teilweise barrierefrei. Das „i“ im Piktogramm signalisiert, dass man noch einmal genauer nachlesen sollte, ob das Angebot den eigenen Ansprüchen genügt.



„**Barrierefreiheit geprüft: barrierefrei**“.

Die Qualitätskriterien sind für die dargestellte Personengruppe der Rollstuhlfahrer erfüllt, d. h. das Angebot ist für Rollstuhlfahrer barrierefrei.



Es gibt Qualitätskriterien für **sieben Personengruppen** und für jede Personengruppe ein eigenes **Piktogramm**.

Menschen mit Gehbehinderung



Rollstuhlfahrer



Menschen mit Hörbehinderung



Gehörlose Menschen



Menschen mit Sehbehinderung



Blinde Menschen



Menschen mit kognitiven Beeinträchtigungen

